

ST | SOFTTECH

ST | AVANTI

Neuerungen 2024

# Copyright, Impressum

Alle Rechte vorbehalten. Kein Teil dieses Dokuments darf in irgendeiner Form (Druck, Fotokopie oder ein anderes Verfahren) ohne schriftliche Genehmigung der SOFTTECH GmbH reproduziert oder unter Verwendung elektronischer Systeme verarbeitet, vervielfältigt oder verbreitet werden.

Alle technischen Angaben in diesem Dokument wurden von SOFTTECH GmbH mit größter Sorgfalt erarbeitet bzw. zusammengestellt und unter Zuhilfenahme wirksamer Kontrollmaßnahmen reproduziert. Trotzdem sind Fehler nicht ganz auszuschließen. SOFTTECH GmbH sieht sich daher gezwungen, darauf hinzuweisen, dass weder eine Garantie noch die juristische Verantwortung oder irgendeine Haftung für Folgen, die auf fehlerhafte Angaben zurückzuführen sind, übernommen werden kann. Für die Mitteilung eventueller Fehler ist SOFTTECH GmbH jederzeit dankbar.

SPIRIT, GRAVA und AVANTI sind eingetragene Warenzeichen von SOFTTECH GmbH. Alle übrigen Marken- und Produktnamen sind Warenzeichen oder eingetragene Warenzeichen anderer Firmen.

Windows® ist eingetragenes Warenzeichen von Microsoft Corporation © .

Revit® ist eingetragenes Warenzeichen von Autodesk® Inc.

Bildnachweis: SOFTTECH GmbH, soweit nicht anders angegeben.

---

SOFTTECH GmbH  
Maximilianstraße 39  
67433 Neustadt/Weinstraße

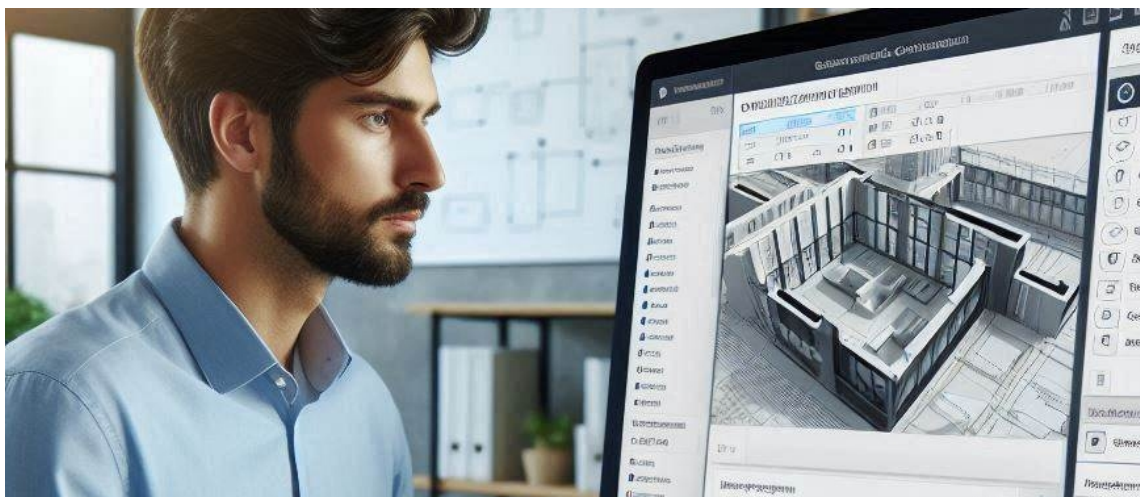
Telefon 06321 939-0  
Fax 06321 939-199  
E-Mail [info@softtech.de](mailto:info@softtech.de)  
[www.softtech.de](http://www.softtech.de)

# Inhaltsverzeichnis

Effiziente Kostenkontrolle leicht gemacht: Prozentuale Kostenverteilung für Ihr Bauprojekt .....	4
Bereit für neue Rechnungsprozesse: Digitale Rechnungen leicht gemacht .....	6
Rundungen neu gedacht: Einheitlichkeit und Genauigkeit für Ihr Bauprojekt .....	8
Effizientes Handling der REB-Adressen: Präzision und Sicherheit bei der Mengenermittlung .....	10
Optimierte Kostenermittlung für Ihre Bauprojekte .....	12
Effizientes Management von Bietertextergänzungen: Mehr Sicherheit, weniger Fehler .....	14
AVANTI connect für Autodesk® Revit® 2025 .....	16
Änderungen und Anpassungen AVANTI 2024 .....	18
GRAVA: DWG Im- und Export - Neuer Dialog .....	19
GRAVA: Änderungen und Anpassungen. ....	20

# Effiziente Kostenkontrolle leicht gemacht: Prozentuale Kostenverteilung für Ihr Bauprojekt

Verteilen Sie einfach die Kosten eines Projekts, eines LVs oder einer Position prozentual auf verschiedene Kostenstellen



Quelle: Mit KI erstellt · 17. Juli 2024 um 12:37 PM

## Beschreibung

---

In der Baubranche ist eine präzise Kostenkontrolle entscheidend für den Erfolg eines Projekts. Bauherren und Projektleiter müssen oft die Kosten eines Projekts auf verschiedene Kostenstellen verteilen, was bislang ein mühsamer und fehleranfälliger Prozess war. Mit AVANTI 2024 haben wir diesen Workflow grundlegend verbessert.

Mit der neuen Funktion der prozentualen Kostenverteilung können Sie die Kosten eines Projekts, eines Leistungsverzeichnisses (LV) oder sogar einzelner Positionen auf bis zu 20 verschiedene Kostenstellen verteilen. Diese Verteilung kann direkt in AVANTI erfolgen, ohne den Umweg über externe Tabellenkalkulationsprogramme wie Excel.

Stellen Sie sich vor, Sie sind Projektleiter eines großen Bauvorhabens mit mehreren Kostenstellen. Bisher mussten Sie alle LV-Positionen exportieren und die Kosten manuell in Excel verteilen. Jede Änderung im LV oder in der Abrechnung führte dazu, dass die Excel-Datei mühsam angepasst werden musste, was zu Inkonsistenzen und Fehlern führte. Mit AVANTI 2024 gehört dieses Problem der Vergangenheit an.

Jetzt können Sie direkt im Desktop **Kostenkontrolle** eine detaillierte Kostenauswertung nach Kostenstellen erstellen. Sie können beim Druck von Leistungsverzeichnissen, Preisspiegeln und Aufmaßen die Ausgabe nach Kostenstellen filtern und sogar neue Aufmaße bei der Übernahme in die Zahlungsfreigabe nach Kostenstellen sortieren. Dieser Top-Down-Ansatz ermöglicht es Ihnen, von der Projektvorgabe zur prozentualen Verteilung bis hinunter auf Positionsebene präzise und flexibel zu arbeiten.

## Nutzen

---

- ✓ **Zeitersparnis und Genauigkeit:** Sparen Sie Zeit und reduzieren Sie Fehler durch direkte prozentuale Kostenverteilung in AVANTI, ohne den Umweg über externe Tabellenkalkulationen.
- ✓ **Verbesserte Übersicht und Kontrolle:** Erstellen Sie detaillierte Kostenauswertungen nach Kostenstellen und behalten Sie stets den Überblick über die Projektkosten.
- ✓ **Flexibilität und Effizienz:** Nutzen Sie den Top-Down-Ansatz für eine flexible und individuelle Kostenverteilung auf Projekt-, LV- und Positionsebene, um sich schnell an Änderungen anzupassen.

# Bereit für neue Rechnungsprozesse: Digitale Rechnungen leicht gemacht

Lesen Sie eine Rechnung im Format XRechnung in AVANTI ein und erzeugen Sie ein Korrektorexemplar



Quelle: Mit KI erstellt · 17. Juli 2024 um 12:37 PM

## Beschreibung

---

Im Zuge der fortschreitenden Digitalisierung gewinnt die elektronische Rechnungsabwicklung auch in der Baubranche zunehmend an Bedeutung. Ab dem 01.01.2025 sind öffentliche Auftraggeber verpflichtet, Rechnungen elektronisch entgegenzunehmen, was den Übergang zu Formaten wie ZUGFeRD und XRechnung unvermeidlich macht. Mit AVANTI 2024 haben wir unsere Software um die Funktionalität zur Verarbeitung von XRechnungen erweitert, um Ihnen eine optimale Integration in Ihre bestehenden Prozesse zu ermöglichen.

Stellen Sie sich vor, Sie sind Bauleiter bei einem großen öffentlichen Bauprojekt. In der Vergangenheit war die Verarbeitung von Rechnungen ein zeitaufwändiger und oft fehleranfälliger Prozess. Mit AVANTI 2024 können Sie nun eine XRechnung direkt in die Software einlesen. Neue Felder wie Leistungsbeginn, -ende und Fälligkeitsdatum in der Zahlungsfreigabe sowie die Leitweg-ID in der Stammdresse erleichtern Ihnen die Handhabung. In den Abrechnungseinheiten wurde die Einheit für E-Rechnungen ergänzt, um die Integration zu vervollständigen.

Nach der Eingabe der notwendigen Daten wie Postanschrift, USt-ID, Leitweg-ID und Bankverbindung des Auftragnehmers und Auftraggebers können Sie eine XRechnung aus AVANTI erzeugen und direkt an die Buchhaltung weiterleiten. Diese Neuerung spart nicht nur Zeit, sondern reduziert auch das Fehlerrisiko und sorgt für einen reibungsloseren Ablauf Ihrer Projekte.

## Nutzen

---

- ✓ **Effiziente Verarbeitung:** Importieren und exportieren Sie XRechnungen direkt in AVANTI, wodurch Sie Zeit sparen und die Genauigkeit Ihrer Abrechnungen erhöhen.
- ✓ **Zukunftssichere Integration:** Bereiten Sie sich auf die ab 2025 geltenden gesetzlichen Anforderungen zur elektronischen Rechnungsstellung vor und bleiben Sie stets konform.
- ✓ **Optimierte Arbeitsprozesse:** Mit erweiterten Feldern und neuen Funktionen in der Zahlungsfreigabe und Stammdresse erleichtert AVANTI 2024 Ihre tägliche Arbeit und sorgt für eine nahtlose Integration in bestehende Buchhaltungssysteme.

# Rundungen neu gedacht: Einheitlichkeit und Genauigkeit für Ihr Bauprojekt

Präzise Rundungen für perfekte Übereinstimmung: Neue Rundungslogik nach REB 23.003 und VHB



Quelle: Mit KI erstellt · 17. Juli 2024 um 4:56 PM

## Beschreibung

In der Baubranche ist Genauigkeit entscheidend, insbesondere wenn es um die Ermittlung und Darstellung von Mengen und Kosten geht. Mit AVANTI 2024 haben wir das Rundungsverhalten in neuen Projekten grundlegend überarbeitet, um den Spezifikationen des GAEB und des Vergabehandbuchs des Bundes (VHB) zu entsprechen.

Bisher gab es in AVANTI historische Unterschiede bei der Rundung von Werten, was dazu führte, dass die in der Programmoberfläche angezeigten Werte nicht immer mit den gedruckten Ausdrucken übereinstimmten. Mit der neuen Version werden die Ergebnisse von einzelnen REB-Zeilen ungerundet ermittelt, während die Gesamtmenge einer LV-Position, Aufmaßposition, Teilmenge, Bauteil- und Lokalitätsvariable auf drei Nachkommastellen kaufmännisch gerundet wird. Einheitspreise können jetzt statt mit zwei auch mit drei Nachkommastellen erfasst werden, und die Gesamtbeträge werden auf zwei Nachkommastellen kaufmännisch gerundet.

Stellen Sie sich vor, Sie sind Bauleiter oder Rechnungsprüfer und müssen sicherstellen, dass alle Mengen und Kosten in Ihrem Projekt präzise und einheitlich gerundet sind. Mit AVANTI 2024 können Sie sich darauf verlassen, dass die Mengen und Beträge in der Programmoberfläche und in den Ausdrucken identisch sind. Dies garantiert, dass alle Projektbeteiligten dieselben Werte vorliegen haben, vorausgesetzt, sie halten sich ebenfalls an die Spezifikationen des GAEB und des VHB.

Diese Neuerung ist besonders wichtig für Bauleiter, Rechnungsprüfer und Projektleiter, die in ihren täglichen Aufgaben auf Genauigkeit und Konsistenz angewiesen sind. Mit AVANTI 2024 sorgen wir dafür, dass Ihre Bauprojekte den höchsten Standards entsprechen und Sie sich auf die präzise Darstellung aller relevanten Daten verlassen können.



## Nutzen

---

- ✓ **Einheitliche Rundungen:** Sicherstellen, dass Mengen und Beträge in der Programmoberfläche und in Ausdrucken identisch sind.
- ✓ **Erhöhte Genauigkeit:** Vermeiden von Abweichungen durch präzise Rundungen nach den Spezifikationen des GAEB und VHB.
- ✓ **Zeitersparnis:** Reduzieren des Aufwandes für manuelle Anpassungen und Überprüfungen durch automatische Rundungslogik.

# Effizientes Handling der REB-Adressen: Präzision und Sicherheit bei der Mengenermittlung

Revolutionäres Top-Down-Handling: Fehlerfreie und konforme Mengenermittlung nach REB 23.003



Quelle: Mit KI erstellt · 17. Juli 2024 um 5:36 PM

## Beschreibung

---

Mit AVANTI 2024 haben wir das Handling der REB-Adressen in neuen Aufmaßen grundlegend überarbeitet. Dies verbessert die Genauigkeit und Effizienz bei der Mengenermittlung nach den GAEB-Richtlinien und dem REB 23.003 Standard. Ursprünglich wurden Mengenberechnungen und Aufmaße auf Papier erstellt und später auf Computermonitore übertragen, die eine spezifische Zeichenanzahl darstellen konnten. Diese historischen Formate und Standards führten zur Einführung eindeutiger Blatt-Zeilen-Nummern in GAEB-Dateien.

In der neuen Version ermöglicht AVANTI 2024 das Starten von REB-Blättern direkt am Aufmaß und überprüft dabei automatisch die Eindeutigkeit der Blatt-Zeilen-Nummern über alle Aufmaße hinweg. Dies stellt sicher, dass jede REB-Zeile eine eindeutige Nummer erhält, was die Bearbeitung und den Import von GAEB-Mengenberechnungen wesentlich vereinfacht und beschleunigt.

Stellen Sie sich vor, Sie sind Bauleiter oder Rechnungsprüfer und müssen umfangreiche Mengenermittlungen durchführen. Mit der neuen Funktion in AVANTI 2024 können Sie sicherstellen, dass alle REB-Zeilen korrekt und eindeutig nummeriert sind. Dies minimiert Fehler und reduziert den manuellen Aufwand erheblich. Die neue "Top-Down"-Methode zur Eingabe und Kontrolle der Blatt-Zeilen-Nummern garantiert GAEB-Konformität und einen reibungslosen Datenaustausch mit Ihren Projektpartnern.

Diese Neuerung ist besonders wertvoll für ausschreibende Stellen, Bauleiter, Rechnungsprüfer und professionelle Bauherren mit eigenen AVA-Systemen, die auf eine präzise und effiziente Mengenermittlung angewiesen sind.

## Nutzen

---

- ✓ **Fehlerreduktion:** Automatische Überprüfung und Vergabe eindeutiger Blatt-Zeilen-Nummern minimiert Fehler.
- ✓ **Effizienzsteigerung:** Top-Down-Handling spart Zeit und reduziert den manuellen Aufwand bei der Mengenermittlung.
- ✓ **GAEB-Konformität:** Sicherstellung der Einhaltung aller GAEB-Richtlinien für reibungslosen Datenaustausch und verlässliche Mengenermittlung.

# Optimierte Kostenermittlung für Ihre Bauprojekte

Datenaustausch per X51 und direkte Anbindung an Datenlieferanten – AVANTI macht es möglich!



Quelle: Mit KI erstellt · 18. Juli 2024 um 10:27 AM

## Beschreibung

---

Die Digitalisierung und Vernetzung im Bauwesen erfordert immer präzisere und effizientere Werkzeuge zur Kostenermittlung. Mit AVANTI 2024 setzen wir neue Maßstäbe in der Kostenermittlung und im Datenaustausch. Dank der neuen Erweiterungen können Sie Projektdaten, einschließlich detaillierter Kostenermittlungen nach DIN 276, reibungslos integrieren und verwalten.

Der neue GAEB X51-Import ermöglicht es Ihnen, komplette Kostengliederungen und -ermittlungen in AVANTI zu importieren. Dies schließt alle Kostenannahmen ein, die direkt aus dem BKI Kostenplaner oder anderen kompatiblen Systemen übernommen werden können. Diese Funktion sorgt dafür, dass Ihre Kostenpläne stets aktuell und präzise sind.

Darüber hinaus haben wir die Möglichkeit geschaffen, Teilleistungen aus bewährten externen Textquellen wie AUSSCHREIBEN.DE, Heinze BauOffice, und sirAdos direkt an Ihre Bauteile zu übernehmen. Diese Integration erleichtert es Ihnen, Kostenelemente schnell und präzise mit relevanten Daten zu befüllen, wodurch Ihre Ausschreibungen und Kostenpläne noch genauer werden.

Unser Ziel ist es, den professionellen und standardisierten Datenaustausch in Bauprojekten zu unterstützen und Ihnen die Werkzeuge an die Hand zu geben, die Sie für eine effiziente Projektsteuerung und Kostenüberwachung benötigen.

## Nutzen

---

- ✓ **Standardisierter Datenaustausch:** Importieren Sie komplette Kostenermittlungen per GAEB X51 aus verschiedenen Quellen direkt in AVANTI.
- ✓ **Effiziente Datenintegration:** Übernehmen Sie Teilleistungen schnell und präzise aus bewährten externen Textquellen.
- ✓ **Optimierte Kostenkontrolle:** Unterstützen Sie eine professionelle und standardisierte Kostenermittlung und -überwachung in Ihren Bauprojekten.

# Effizientes Management von Bietertextergänzungen: Mehr Sicherheit, weniger Fehler

Mit AVANTI 2024 wird das Handling von Bietertextergänzungen deutlich optimiert – für einen reibungsloseren Ausschreibungsprozess.



Quelle: Mit KI erstellt · 18. Juli 2024 um 10:51 AM

## Beschreibung

---

In der Baubranche ist die fehlerfreie Aufnahme und Verarbeitung von Bietertextergänzungen entscheidend für den erfolgreichen Ausschreibungsprozess und die Angebotsphase. Oftmals arbeiten Büros nicht immer mit perfekt gepflegten Katalogdaten, sondern kopieren Leistungspositionen von einem Leistungsverzeichnis zum nächsten. Dies erfordert häufig manuelles Nacharbeiten, was zeitaufwändig ist und die Fehleranfälligkeit erhöht.

Mit AVANTI 2024 haben wir eine neue Funktion eingeführt, die dieses Problem löst: Die Funktion **Block Langtext | Bietertextergänzungen leeren** ermöglicht es, Bietertextergänzungen in einem Schritt zu entfernen. Zusätzlich haben wir eine neue Checkbox im Dialog **Position aus externem Projekt kopieren** integriert, mit der Bietertextergänzungen beim Kopieren automatisch neutralisiert werden können. Diese Verbesserungen sorgen für mehr Sicherheit und Effizienz im Umgang mit Leistungspositionen und vermeiden manuelle Nacharbeiten.

Stellen Sie sich ein typisches Szenario in einem Bauunternehmen vor: Ein Projektleiter kopiert mehrere Leistungspositionen aus einem vorherigen Projekt in ein neues Leistungsverzeichnis. Früher musste er jede Position manuell überprüfen und Bietertextergänzungen anpassen oder entfernen. Mit der neuen Funktion in AVANTI 2024 kann er dies nun in einem Schritt erledigen. Die Bietertextergänzungen werden automatisch gelöscht oder neutralisiert, was den Prozess beschleunigt und die Fehleranfälligkeit reduziert.

## Nutzen

---

- ✓ **Zeitersparnis:** Reduzieren Sie manuelle Nacharbeiten durch die automatische Leerung von Biertextergänzungen beim Kopieren von Positionen.
- ✓ **Fehlervermeidung:** Minimieren Sie die Fehleranfälligkeit im Ausschreibungsprozess durch automatisierte Bereinigungsfunktionen.
- ✓ **Effizienzsteigerung:** Optimieren Sie Ihren Arbeitsablauf und verbessern Sie die Datenqualität für einen reibungsloseren Projektablauf.

## AVANTI connect für Autodesk® Revit® 2025

Arbeiten Sie smarter und effizienter: Erleben Sie die nahtlose Integration von AVANTI und Autodesk® Revit®.



Quelle: © fotogestoeber / AdobeStock

### Beschreibung

---

Wie funktioniert das? Stellen Sie sich vor, Sie arbeiten in Autodesk® Revit® und erstellen Ihr BIM-Modell. Mit unserem Plug-in können Sie jetzt nahtlos die Mengenmodelle aus Ihrer aktuellen Revit® Version extrahieren und sie direkt in AVANTI importieren. Aber das ist erst der Anfang! Mit der Verbindung zwischen AVANTI BIM und Autodesk® Revit® verfolgen Sie Ihr Mengengerüst und Ihre Bemusterung jederzeit in das Revit® Modell zurück. Dieses enge Zusammenspiel bedeutet für den Kostenplaner und Ausschreibenden ein hohes Maß an Sicherheit und Transparenz.

Das leistungsstarke AVANTI connect Plug-in kann im Zusammenspiel mit der Version Revit® 2025 verwendet werden. Neben den Mengen des Revit® Modells übernehmen Sie auch alle Revit® Parameter. Diese werden in den AVANTI BIM Eigenschaften (Property Sets) angezeigt. Alle Revit® Parameter stehen auf Wunsch im AVANTI BIM Zuweisungsassistenten bereit und Sie können diese in Ihren Filterabfragen verwenden.

So verknüpfen Sie das ausgewertete Revit® Modell in AVANTI BIM sehr gezielt mit Ihren AVA-Bauteilen – ein echter Vorteil für Ihre Kostenplanung.

Neben den Architektur-Bauteilen werden auch die Elemente aus weiteren Kategorien wie Ingenieurbau, Tragwerksplanung, Geländemodell, Haustechnik ausgewertet.

Unter <https://www.softtech.de/software/avanti-grafische-ava> finden Sie weitere Informationen und den Downloadlink zum Plug-in *AVANTI connect für Autodesk® Revit®*.

Arbeiten Sie smarter und effizienter: Erleben Sie die nahtlose Integration von AVANTI und Autodesk® Revit®.



## Nutzen

---

- ✓ Nutzen Sie AVANTI im Zusammenspiel mit Autodesk® Revit® 2025.
- ✓ Lesen Sie alle Revit® Elemente direkt in das AVANTI BIM Gebäudemodell ein.
- ✓ Verwenden Sie Ihre Mengenermittlung in der Ausschreibungsphase weiter.

# Änderungen und Anpassungen AVANTI 2024

Ihre Rückmeldungen aus der Praxis.



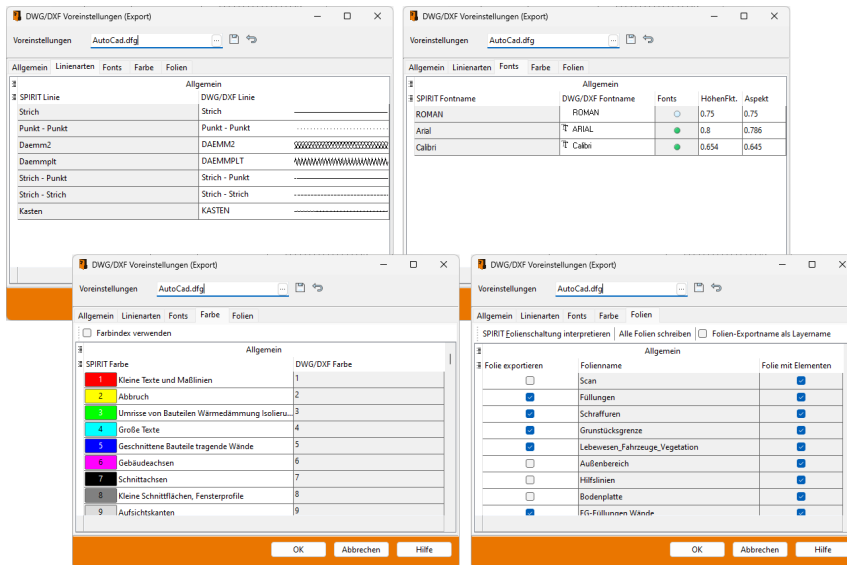
Quelle: © contrastwerkstatt - Fotolia.com

In die aktuelle Version sind zahlreiche Kundenwünsche eingeflossen, die uns über die vielen Gespräche mit unserem Vertrieb, Support und Produktmanagement erreicht haben. Sie finden hier eine Auflistung einiger Punkte, die wir im laufenden Entwicklungszyklus bereitgestellt haben:

- ✓ Für die Kostenliste wurde die neue Layoutvariable "Nachtragssumme netto" bereitgestellt.
- ✓ Für die LV-Liste wurde die neue Layoutvariable "gem. Vertrag" bereitgestellt.
- ✓ Für die LV-Liste wurde die neue Layoutvariable "Vertragserfüllung" bereitgestellt.
- ✓ Für die LV-Liste wurde die neue Layoutvariable "sonstige Abzüge" bereitgestellt.
- ✓ Für die LV-Liste wurde die neue Layoutvariable "Gewährleistung" bereitgestellt.
- ✓ Bei der Übergabe aus GRAVA/SPIRIT wird eine Kommentarzeile mit dem Einbauort (sofern in der Zeichnung vorhanden) angelegt.
- ✓ In den Layouts der Zahlungsfreigaben wurde die neue Vertrags-Variable "Summe Aufmaß" bereitgestellt.
- ✓ Bei Aktualisierung einer STL-Bau Position kann nun zwischen unterschiedlichen Aktualisierungsmöglichkeiten gewählt werden.
- ✓ Der Befehl "Block STL-Bau | STL-Bau Positionen aktualisieren" bietet nun eine Auswahl an unterschiedlichen Aktualisierungsmöglichkeiten an.
- ✓ Im Langtexteditor können nun eingefügte Grafiken gedreht und auf Originalgröße skaliert werden.
- ✓ Für die Layoutvariablen "Vertragserfüllung", "Gewährleistung" und "sonst. Abzüge" können nun Summen gebildet werden.
- ✓ In der Aufmaßliste wurden die neuen Spalten "Rechn.summe-GP" und "Rechn.summe-GP ./ NL" bereitgestellt, auch als Druckvariablen.
- ✓ In der Aufmaßpositionsliste wurden die neuen Spalten "Rech.-GP" und "Rech.-GP nach NL" bereitgestellt, auch als Druckvariablen.

# GRAVA: DWG Im- und Export - Neuer Dialog

Viele kleine Verbesserungen im Exportdialog.



GRAVA cad: Überarbeitete Dialoge beim Export zu DWG

## Beschreibung

Die Dialoge für den DWG-Import und DWG-Export wurden überarbeitet. Wie auch in anderen Dialogen werden jetzt Tabellen verwendet, deren Inhalte angepasst werden können. Anordnung und Breite einzelner Spalten können geändert werden, nicht benötigte Inhalte können ausgeblendet werden und Filterfunktionen stehen zur Verfügung.

Bearbeitbare Felder sind weiß hinterlegt, nicht änderbare Felder sind ausgegraut.

Die Zuordnung einzelner Eigenschaften erfolgt jetzt direkt in der Zeile der jeweiligen Eigenschaft. Beim Import ist es jetzt auch möglich, die Farbnummer direkt einzugeben und so zuzuweisen. Bisher wurde hier lediglich der Name der Farbe angezeigt.

Einzelne allgemeine Optionen wurden im Rahmen dieser Änderungen in den passenden Untermenüs ergänzt.

Mit diesen Änderungen sollen die Einstellungen für den Datenaustausch über DWG/DXF intuitiver und schneller vorgenommen werden können.

## Nutzen

- ✓ **Intuitivere und schnellere Bedienung:** Die Einstellungen für den Datenaustausch sollen einfacher vorgenommen werden können.
- ✓ **Bessere Übersicht und Anpassungsmöglichkeiten:** Die Dialoge sind einheitlicher und können an die eigenen Bedürfnisse angepasst werden.

# GRAVA: Änderungen und Anpassungen.

Ihre Rückmeldungen aus der Praxis.



Quelle: © contrastwerkstatt - Fotolia.com

In die aktuelle GRAVA Version sind zahlreiche Kundenwünsche eingeflossen, die uns über die vielen Gespräche mit unserem Vertrieb, Support und Produktmanagement erreicht haben. Sie finden hier eine Auflistung der Punkte, die in die aktuelle Version GRAVAcad aufgenommen wurden:

- ✓ **PDF/A-1-konforme Dateien im PDF 1.4-Format**  
Beim Drucken zu PDF können mit der Option PDF/A-1 (PDF 1.4) entsprechende zur Archivierung geeignete PDF-Dateien im Format 1.4 ausgegeben werden.
- ✓ **Neue Option beim Freistellen einer Referenz**  
Beim Freistellen einer Referenz kann mit der neuen Funktion **Rand frei definieren** der Cliprahmen als Polylinie frei definiert werden, auch Bögen stehen dafür zur Verfügung.
- ✓ **Verbesserte Darstellung von Farbwerten**  
Im andockbaren Dialog **Folien** wird jetzt sowohl die Farbnummer als auch der Name der Farbe angezeigt. Das gilt auch für andere Dialoge, in denen Farbwerte angezeigt und festgelegt werden.
- ✓ **Neues kompaktes Suchfeld verfügbar**  
In den andockbaren Dialogen (Folien, Eigenschaften und Explorer) steht jetzt ein kompaktes Suchfeld zur Verfügung. Es kann sowohl nach Stichwörtern als auch nach bestimmten Werten gesucht werden.
- ✓ **Neue Bezugspunkte beim Absetzen von Referenzen**  
Auch die Kantenmitten können als Bezugspunkte beim Absetzen einer Referenz genutzt werden.
- ✓ **Neue Optionen zur Aktivierung und Sortierung der Felder in Tabellen**  
Im andockbaren Dialog **Folien** können die Felder der Tabelle konfiguriert werden. Hier gibt es jetzt die Optionen **Alle** und **Sortiert**. Mit Aktivierung der Option **Alle** werden alle Felder der Liste in der Tabelle angezeigt. Die Option **Sortiert** bewirkt die alphabetische Sortierung der Liste.
- ✓ **Zuordnungslinie bei Stempeln dauerhaft anzeigen**  
Die Anzeige der Zuordnungslinie bei Objektstempeln kann in den Eigenschaften dauerhaft aktiviert werden.